



www.sonnezustrom.at



VON DER SONNE ZU STROM

Die Energiepreise steigen stetig. Aber die Sonne liefert Ihre Kraft weiterhin kostenlos. Wenn Sie an die Zukunft denken, wird Energie bald unerschwinglich teuer werden. Die Photovoltaik-Technologie sichert Ihnen den Vorsprung schlechthin; nie mehr über steigende Energiepreise nachdenken zu müssen.



Dadurch bleibt Ihre Lebensqualität bestmöglich erhalten. Investieren sie jetzt in Photovoltaik, Ihre Unabhängigkeit von steigenden Strompreisen.

Photovoltaik ist einfach gesagt nichts anderes als die direkte Umwandlung von Sonnenenergie in Strom. Die Grundform dieser Technologie wird seit dem Jahr 1958 in der Raumfahrt und zur Energieversorgung von Satelliten eingesetzt.

Die Anschaffungskosten für Privathaushalte werden in Österreich durch vielfältige Förderungsprogramme gestützt. Dabei werden Sie von uns bestens beraten.

Von der Sonne zu Strom. Mit uns gehen Sie den richtigen Weg in die Zukunft.

Rufen Sie uns unter 05/9010 4640 österreichweit zum Ortstarif an oder kontaktieren Sie uns über www.sonnezustrom.at

Wir sind gerne für Sie da.



Das Team von SOLAVOLTA

Horst Bauer
Ing. Horst Bauer
Geschäftsführer

Günter Krupitza
Ing. Günter Krupitza
Geschäftsführer

WIE FUNKTIONIERT PHOTOVOLTAIK?

Der Name Photovoltaik setzt sich aus den Bestandteilen »Photos« (das griechische Wort für »Licht«) und »Volta« (nach Alessandro Volta, einem Pionier der Elektrizität) zusammen.

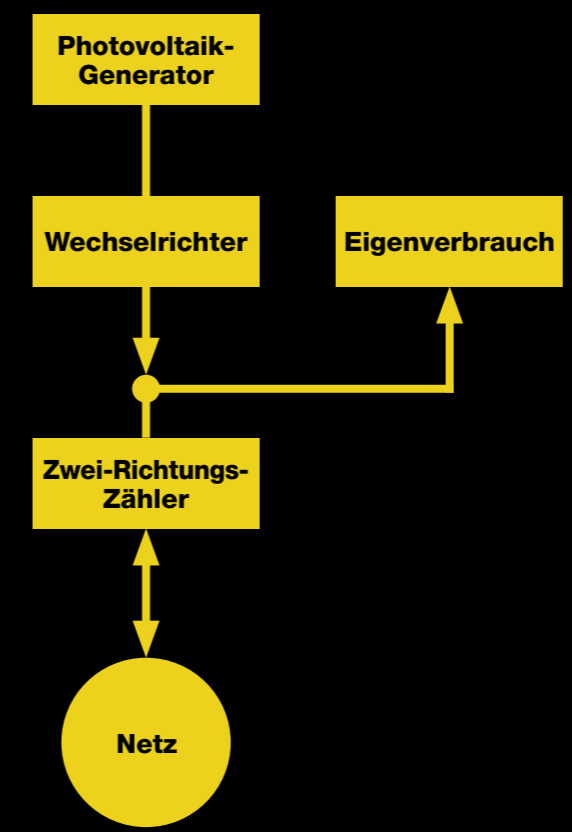
Ein photovoltaischer Generator (ein Solarmodul) verwandelt die Strahlungsenergie (Sonnenlicht) in elektrische Energie.

Die physikalische Grundlage der Umwandlung nennt man photovoltaischen Effekt.

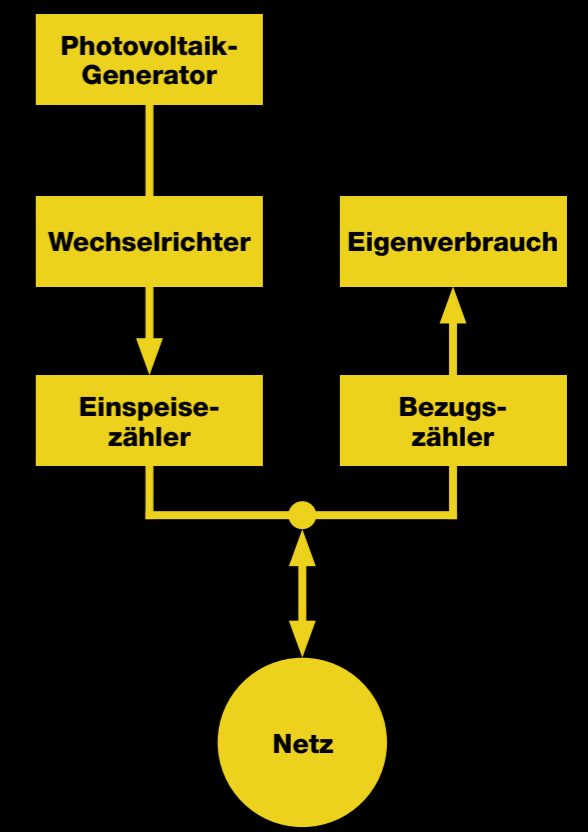
Im Gegensatz zu jeder anderen Energiegewinnung bleibt die Umwelt dadurch völlig unberührt und unbelastet.

SOLAVOLTA vertreibt sowohl Anlagen zur Überschusseinspeisung als auch zur Volleinspeisung. Die für Sie beste Variante hängt von Faktoren wie regionalen Förderungen, Anlagengröße und Eigenverbrauch ab.

Darstellung der Variante »Überschusseinspeisung«



Darstellung der Variante »Volleinspeisung«



SO VIELFÄLTIG KANN IHRE PHOTOVOLTAIK-ANLAGE SEIN

Freiflächenanlage

Freiflächenmontage findet man meist bei sehr großen Anlagen in südlichen Ländern wie Italien oder Spanien und ebenso in Deutschland. Anlagengrößen im Megawattbereich sind hier keine Seltenheit. Aber auch die Aufstellung einer Kleinanlage im Garten ist natürlich möglich und eine immer öfter genutzte Variante der Anlagenkonzeption.



Dachparallele Montage

Als dachparallel bezeichnet man die Montage der Module mittels Dachhaken, Stockschrauben, Blechfalzklemmen oder ähnlichen Halterungen auf Schrägdächern mit der gleichen Neigung wie das Dach selbst.



Fassaden-Montage

Bei der Fassaden-Montage verwendet man meist rahmenlose Glas/Folien- oder Glas/Glas-Module. Den Einsatzmöglichkeiten sind kaum Grenzen gesetzt. Ob als blickdichte Fassadenverkleidung oder als teiltransparente Systeme – projektspezifisch können wir hierfür die optimale Lösung anbieten.



Sonderlösungen

Den Einsatz- und Montagemöglichkeiten von Photovoltaik-Anlagen sind kaum Grenzen gesetzt. Bei den Sonderlösungen kann man beispielsweise den Einsatz von transparenten Modulen im Bau von Glasdächern anführen.

Es sind nahezu alle Größen, Formen und Ausführungen in VSG- oder auch VSG-Isoliergläsern möglich. Ob als Teil einer Verglasung, einer Beschattung oder als architektonisches Element – fast alles ist möglich.



Aufgeständerte Montage

Aufgeständerte Systeme bezeichnet man Montagen, bei welchen die Module mit einer anderen als der Dachneigung aufgestellt werden. Dies wird meist auf Flachdächern angewendet oder auch auf Sattel- und Pultdächern, um die Module mit der optimalen Neigung aufzustellen.



WARUM PHOTOVOLTAIK?

Von der Sonne zu Strom. Geräuschlos, geruchlos und effizient. Die Photovoltaik ist die Königsklasse der Energiegewinnung.

Sie ist nicht nur umweltfreundlich sondern auch äußerst rentabel, da der produzierte Strom vollständig oder teilweise in das öffentliche Netz eingespeist werden kann.

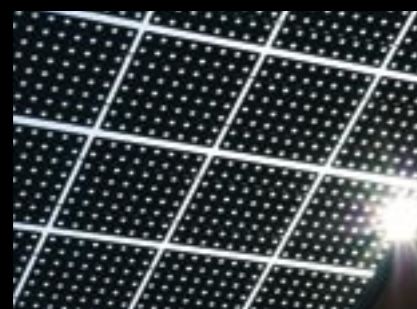
Die bestehenden Förderungsprogramme machen Anschaffung und Betrieb einer Photovoltaik-Anlage zusätzlich attraktiver.

Mittlerweile finden Photovoltaik-Anlagen durch ihr Erscheinungsbild auch großen Anklang bei Architekten. Denn durch ihre besondere Struktur verleihen Sie dem Bauobjekt eine besondere Ausstrahlung.

So gewinnen Sie mit dem einzigartigen Design Ihres Bauobjektes nicht nur Lebensqualität sondern auch noch Strom. Das ist die Zukunft der Energiegewinnung!

Überzeugen Sie sich selbst von den Vorteilen einer Photovoltaik-Anlage.

Das Team von SOLAVOLTA berät Sie jederzeit gerne.



HÄUFIG GESTELLTE FRAGEN

Worin besteht der Unterschied zwischen Photovoltaik und Solarthermie?

Eine Photovoltaik-Anlage wandelt die Sonnenstrahlen in elektrische Energie um. Eine solarthermische Anlage hingegen gewinnt aus der einfallenden Sonnenstrahlung Wärmeenergie, die direkt im Haus zur Warmwasserbereitung genutzt wird.

Muss die Sonne immer scheinen, damit ich den Strom nutzen kann?

Nein, die Sonne muss nicht immer scheinen. Auch bei Bewölkung erzeugt die Photovoltaik-Anlage Strom.

Wie hoch ist der Wartungsaufwand?

Photovoltaikanlagen arbeiten nahezu wartungsfrei. Die Betriebs- und Wartungskosten sind daher sehr gering. Staub und Schmutz werden meist durch Regen beseitigt.

Wie groß muss eine Anlage sein, damit Sie sich rentiert?

Eine Photovoltaik-Anlage mit einer Nennleistung von 1 Kilowatt erfordert ungefähr 8 m² Dachfläche. Mit einer 1-kW-Anlage produziert man ca. 1.000 kWh Strom pro Jahr. Die Größe des Photovoltaik-Generators richtet sich nach dem verfügbaren Platz und Ihren individuellen Wünschen.

Wie hoch ist die Lebensdauer einer Photovoltaik-Anlage?

Die Lebensdauer einer Photovoltaik-Anlage wird aus Erfahrung mit mindestens 30 Jahren angegeben.

Wie umweltfreundlich ist die Herstellung der Anlagen?

Die Umweltbelastung ist im Vergleich zu herkömmlichen Energiequellen verschwindend gering. Das für die Herstellung von Photovoltaik-Generatoren genutzte Silizium ist das zweithäufigste Element in der Erdkruste. Silizium-Zellen werden zu 100 % recycled.

Wie setzt sich der Einspeisetarif zusammen?

Der Einspeisetarif wird durch das Ökostromgesetz geregelt und kostenmäßig von der OeMAG Abwicklungsstelle für Ökostrom AG und den einzelnen Bundesländern getragen. Die Auszahlung an Sie erfolgt durch die OeMAG.

Sollten Sie noch weitere Fragen haben, wenden Sie sich bitte an das Team von SOLAVOLTA.

Wir stehen Ihnen gerne zur Verfügung.



www.sonnezustrom.at

SOLAVOLTA Energie- und Umwelttechnik GmbH

Thomas-Alva-Edison-Straße 2, 7000 Eisenstadt
Telefon 05/9010 4640 (österreichweit zum Ortstarif)
Fax 05/9010 4641, info@solavolta.at

Niederlassung Niederösterreich Nord:
2273 Hohenau an der March, Glockenturmstraße 31

Niederlassung Burgenland Süd:
7344 Stoob, Angergasse 8

Niederlassung Kärnten:
9821 Obervellach, Stallhofen 63



Mitglied im
Photovoltaik Austria Bundesverband



Geprüft durch
Arsenal Research



»EVN PowerPartner«
Offizieller Partnerbetrieb